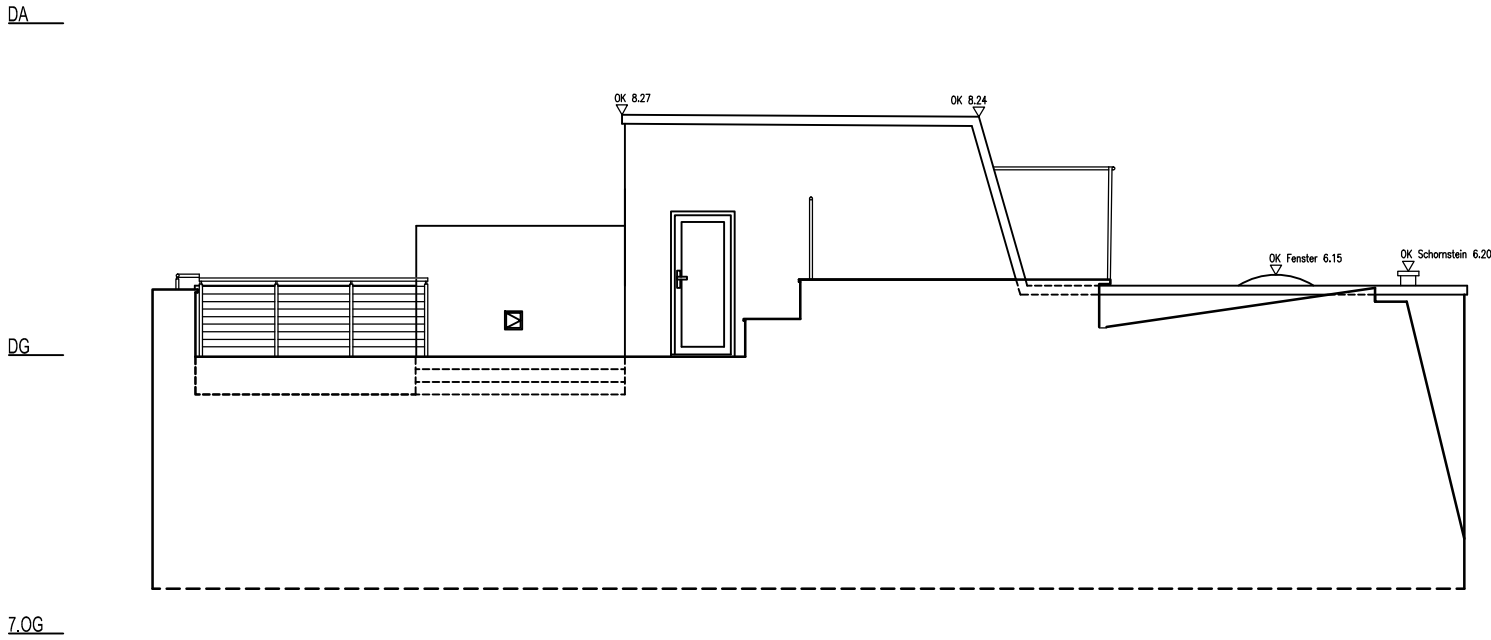
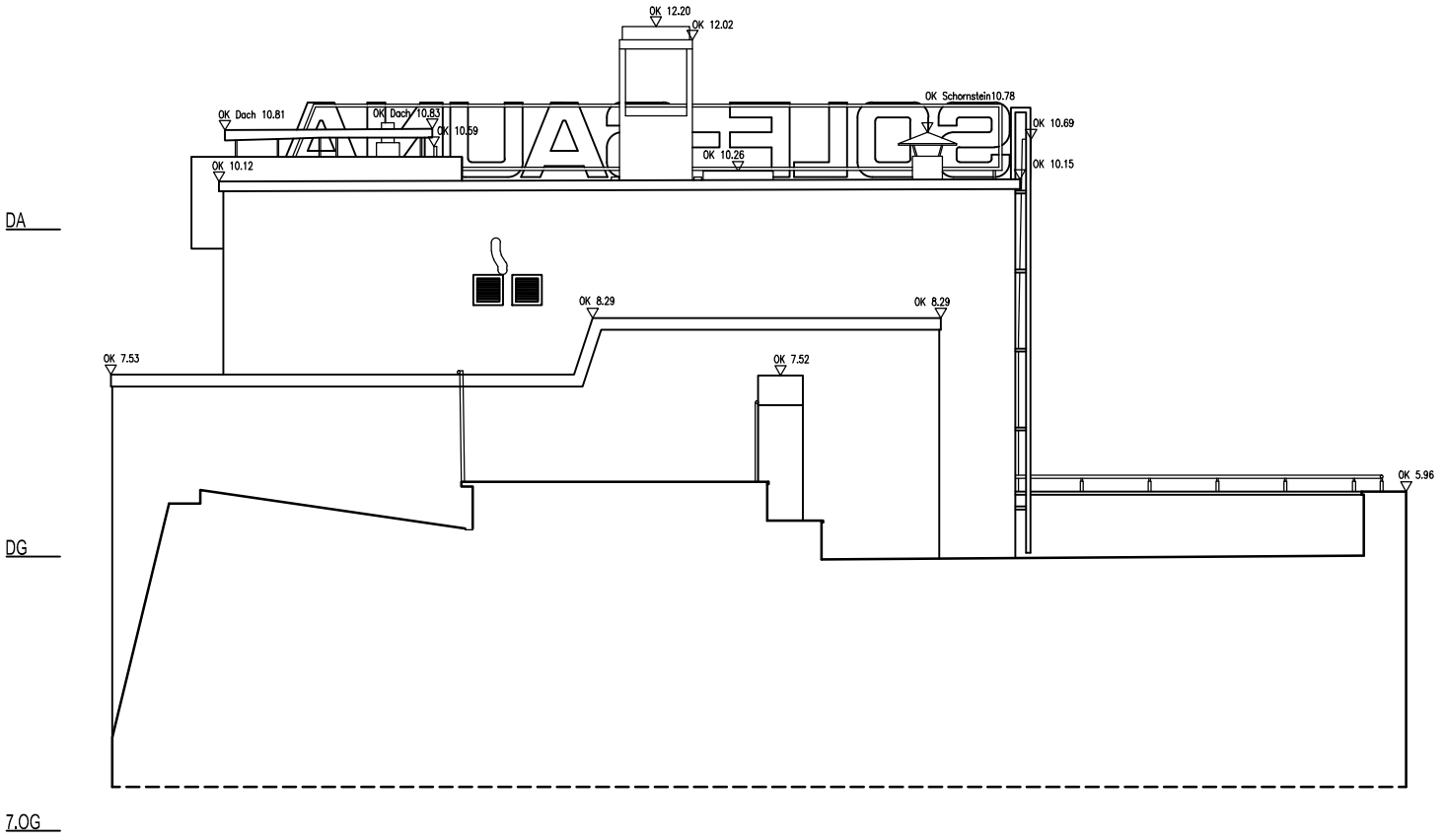


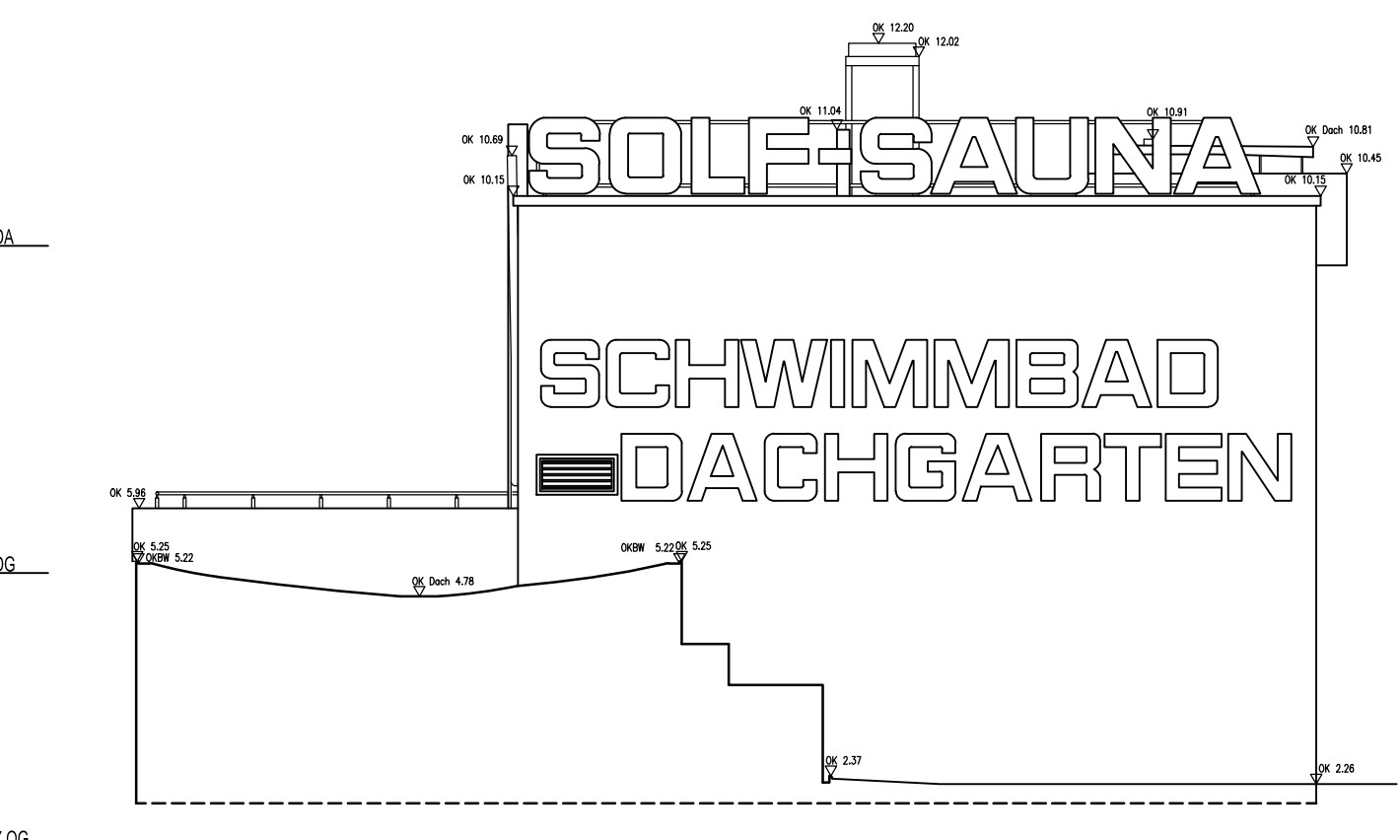
Ansicht 1



Ansicht 2



Ansicht 3



Ansicht 4

### Legende

- i.S. = im Stich
- So = Sockel
- OK = Oberkante
- OKFF = Oberkante Fertigflusboden
- GOK = Geländeoberkante
- UK = Unterkante
- UKUZ = Unterkante Unterzug
- n.m. = n.n.
- n.z. = nicht zugänglich
- $\frac{1.43}{2.61}$  = Fensterbreite/Fensterhöhe
- $\frac{0.98}{2.48}$  = Türbreite/Türhöhe
- $\nabla 0.00$  =  $\nabla$  Oberkante
- $\triangle 2.50$  =  $\triangle$  Unterkante
- $\nabla 5.03$  (2.89) = OKFF (Raumhöhe)
- $\nabla 5.03$  = Höhenangaben bezogen auf  $\pm 0.00$  OKFF EG – absolute Höhen
- (2.89) = Höhenangaben in Klammern bezogen auf OKFF an dieser Stelle – relative Höhen



### Lageplanskizze

Phase		Bestandsplan	
Gebäude		Wohn– und Geschäftsgebäude	
Ort/Straße		10717 Berlin, Bundesallee 186–187	
Planinhalt		Ansichten	
Maßstab	1:100/A2	Datum	04.04.2023
Objekt–Nr.		Plan–Nr.	

[www.1000hands.com](http://www.1000hands.com)  
Aufmaß – CAD-Service – Flächen